



**Akt 4** 1986 | Mischtechnik | 100 x 70 cm

**Judas** 1951 | Eiche | Höhe 90 cm



# BENNO WERTH

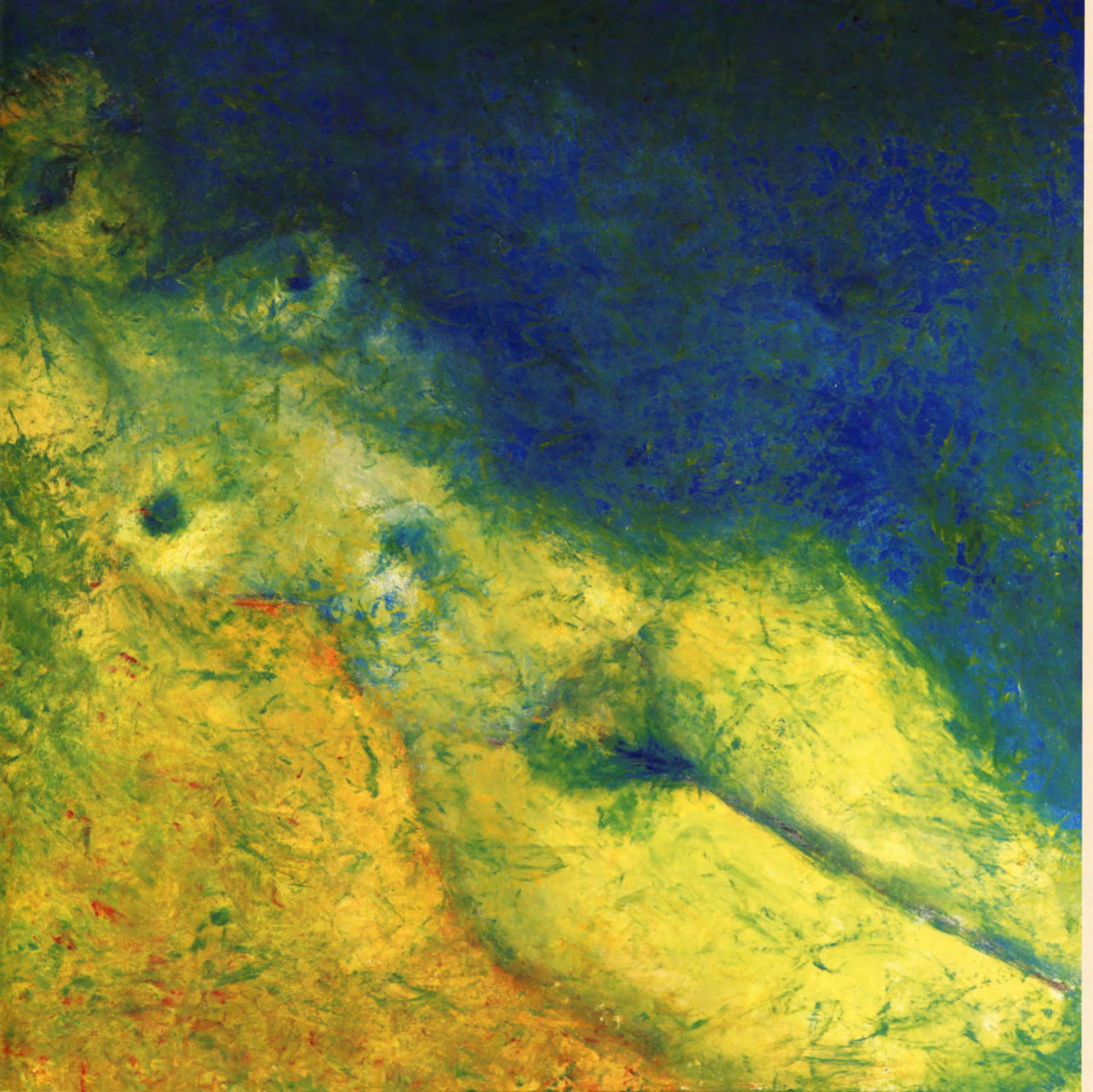
## Stadtmuseum Riesa

### Benno-Werth-Saal

Seit 1923 befindet sich das Stadtmuseum Riesa in der ehemaligen Artilleriekaserne am Poppitzer Platz. Nach komplexer Sanierung präsentiert sich das Museum seit 2007 in sehr modernem Design. Schwerpunkte der Sammlungs- und Ausstellungsarbeit sind die Natur-, Besiedlungs- und Regionalgeschichte sowie Kunst und Kultur.

In diesem Zusammenhang wurde Benno Werth 2009 als Sohn der Stadt ein Saal gewidmet. Die hier dargestellten Exponate zeigen einen Ausschnitt aus den Werken, die der Künstler seiner Heimatstadt überlassen hat bzw. die vom Museumsverein erworben wurden.





**Verschmelzen** 2008 | Öl auf Leinwand | 70 x 70 cm

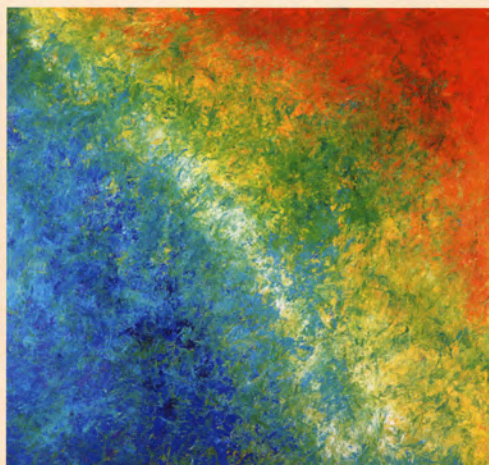
**Sturm der Gedanken**

2009 | Öl auf Leinwand | 90 x 90 cm



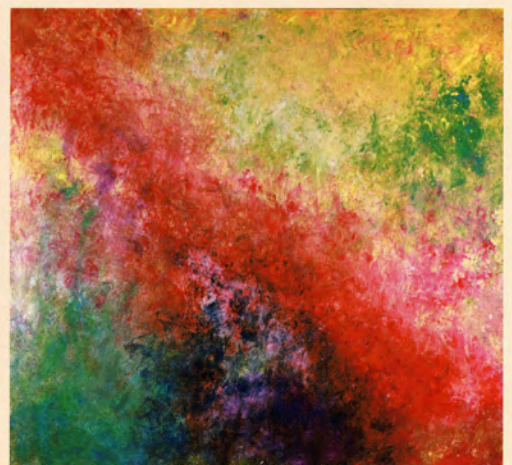
**Lagune**

2006 | Öl auf Leinwand | 100 x 100 cm



**Fiori 1**

2009 | Öl auf Leinwand | 100 x 100 cm





**Die Sitzende** 2010 | Öl auf Leinwand | 70 x 70 cm

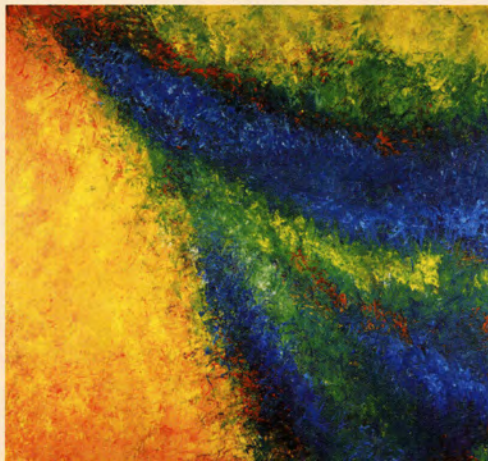
**Spiegelung**

2006 | Öl auf Leinwand | 70 x 70 cm



**Lebensströme**

2008 | Öl auf Leinwand | 100 x 100 cm



**Drängende Fragen**

2007 | Öl auf Leinwand | 70 x 70 cm





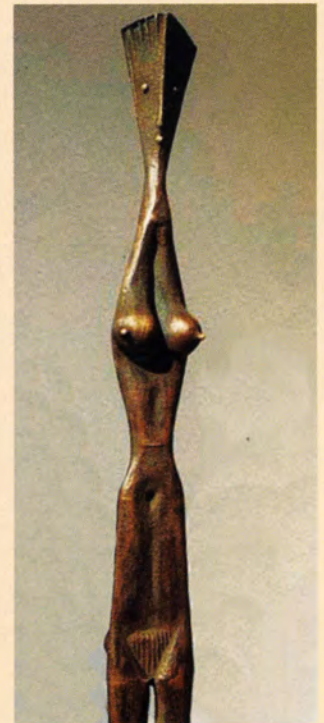
**Eisenstele** 1996 | Eisen | Höhe 107 cm

**Turm** 2002 | Aluminium | Höhe 56 cm



**Eiserne Lamellen**

1998 | Eisen | Höhe 57 cm



**Frau 6**

2000 | Bronze | Höhe 101 cm



Fotos Dirk Gerhold

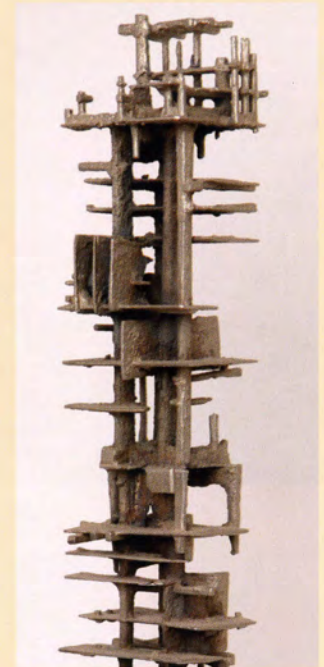


**Würfel**

2007 | Bronze | 12 x 12 x 12 cm



Porträt Foto Marga Meier



**Alu-Tower**

1991 | Aluminium | Höhe 85 cm

Benno Werth  
Kesselstr. 88, D-52076 Aachen  
Fon +49 2408 7546, Fax +49 2408 7812  
[www.bennowerth.de](http://www.bennowerth.de), [benno.werth@bennowerth.de](mailto:benno.werth@bennowerth.de)