

# BENNO WERTH

## Kunst im öffentlichen Raum

### SAKRALE ARBEITEN



1985 Berlin-Spandau, St. Johannesstift  
*Vier Evangelisten, Bronze und Email, 70 x 70 cm  
im Andachtsraum des medizinischen Zentrums.*

1985 Hattingen-Holthausen  
*ev. Gemeindezentrum St. Georgs  
Eichenkreuz mit Blattgold belegt*

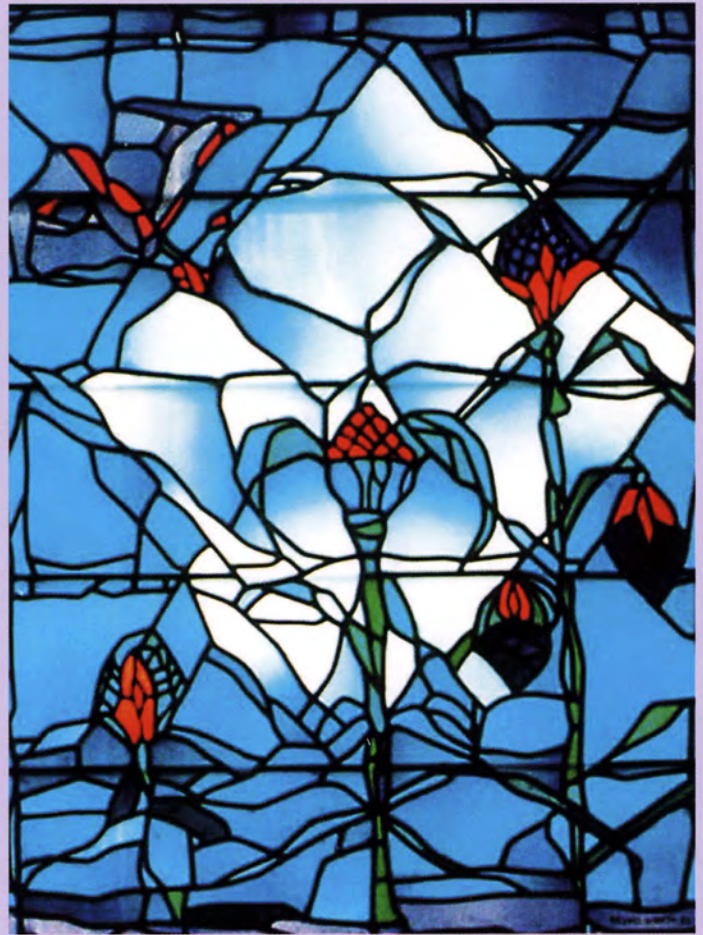
Foto von Pfarrer Ludwig Nelles zur Verfügung gestellt





**1991 Altena, Katholisches Krankenhaus**  
*Schöpfung, Antikglasfenster, 350 x 180 cm.*

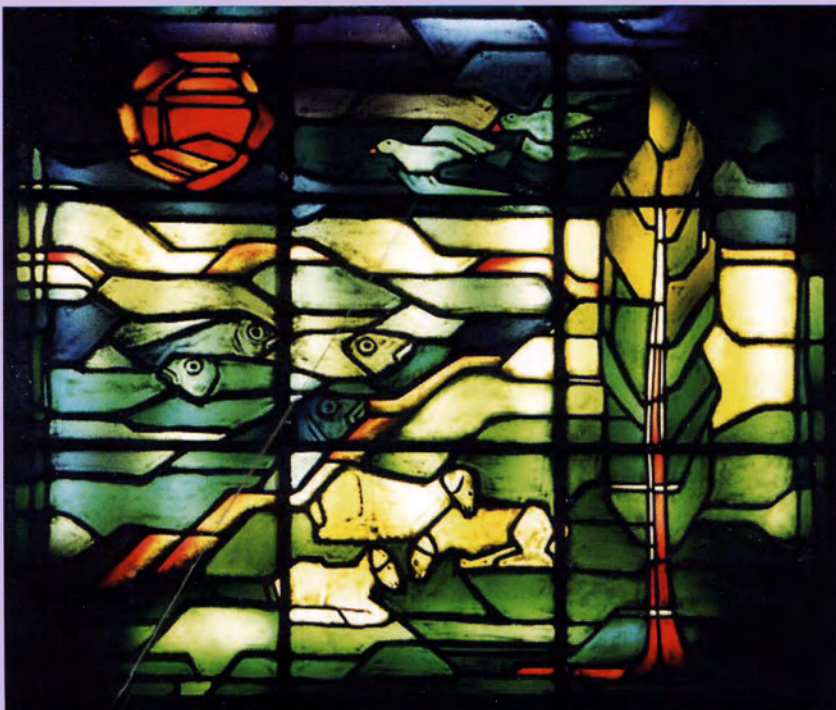
(alle Fenster wurde ausgeführt durch Glasmalerei-Werkstatt  
 Oidtmann, Linnich)



**1995 Dortmund, St.-Johannes-Hospital**  
*Fruchtbarkeit, Antikglasfenster, 150 x 100 cm.*

(Foto Herbert Straetmans)

**1995 Wiesbaden, St.-Josephs-Hospital**  
*Vier Elemente: Feuer, Wasser, Luft und Erde,*  
*Antikglasfenster, 210 x 230 cm.*



**1995 Berlin-Spandau, Johannesstift**  
*Lilien des Feldes,*  
*fünf Antikglasfenster je 150 x 75 cm*



**1965 Neviges-Siepen,  
katholische Pfarr-  
kirche**

*Gesamte Chor-  
raumausstattung  
der katholischen  
Pfarrkirche in  
Neviges-Siepen in  
Carrara-Marmor und  
Bronze, darunter  
Altar, Ambo,  
Osterleuchter und ein  
Kelch (Bronze, innen  
vergoldet).*



**1957 Übach-Palenberg**

*Pieta, 3 m hoch, aus Muschelkalk. Stehende, trauernde Mutter Gottes mit ihrem liegenden toten Sohn als Relief auf einem „L“-förmigen Stein. Ursprünglich an der Karlskapelle in Übach-Palenberg platziert, wurde die Skulptur einige Jahre später auf den Hauptfriedhof versetzt.*

**1953 Geilenkirchen-  
Hünshoven**

*St. Antonius,  
Steinguss, 2 x 2 m,  
Katholische Kirche  
St. Johann  
des Architekten  
Dominikus Böhm.*



**1957 Würselen-Bardenberg**

*Kriegerehrenmal, Dreieckspyramide aus  
Muschelkalk, auf einer Seite der Heilige Georg als  
Drachentöter, auf den beiden anderen Seiten die  
Namen der Gefallenen des Ortes im 2. Weltkrieg  
(12.000 Buchstaben).*





**1957 Dortmund-Marten**  
*Immakulata, Eiche, 235 cm hoch, Marienaltar, Detail.*



**1957 Klosterkapelle Bottrop**  
*Madonna mit Kind, Eiche, ca. 90 cm hoch.*



**1960 Kirche in Velbert, Herz-Jesu, Eiche, ca. 2 m hoch, Seitenaltar.**



**1951 Riesa Stadtmuseum**  
*Judas Iskariot, Eiche, 91 cm hoch, Detail*



**1956 Dortmund-Brakel, kath. Pfarrkirche**  
*»Maria-Königin-Altar«, 2,20 m hohes Holzrelief aus Eiche in eine gotische Nische eingepaßt.*

Texte aus der Dissertation von Judith Dahmen-Beumers



Die hier gezeigten Objekte stellen nur einen kleinen Ausschnitt aus dem Œuvre des Künstlers dar, das er in der Zeit von 1950 bis 1995 für kirchliche Einrichtungen geschaffen hat.

**Benno Werth**  
 Kesselstr. 88, D-52076 Aachen  
 Fon +49 2408 7546, Fax +49 2408 7812  
[www.bennowerth.de](http://www.bennowerth.de), [benno.werth@bennowerth.de](mailto:benno.werth@bennowerth.de)